



DÎNER SSIO AU «PAPIERSAAL» DE L'ANCIENNE FABRIQUE DE PAPIER SIHL CITY

En entrant dans cette salle, on peut voir et sentir le passé artistique qui a occupé les lieux pendant des années. Après la fermeture de l'usine, différents groupes d'artistes ont occupé les parois pour y apposer leurs peintures, leurs graffitis ou leurs témoignages intellectuels.

Dans cette atmosphère urbaine, chaleureuse et inspirante, nous voudrions vous surprendre non seulement du point de vue culinaire, mais aussi avec des artistes possédant des voix magnifiques!

Restez donc avec nous dans le «Papiersaal», décoré avec élégance, pour participer à la rencontre et à l'échange avec les membres de la SSIO et les chères et chers collègues intéressés.

Nous sommes heureux de recevoir votre inscription pour cette soirée unique.



Bitte
frankieren
Affranchir
s.v.p.



Veronika Thalmann

Sekretariat SGI/SSIO

Marktgasse 7
CH-3011 Bern

INSCRIPTION

ANMELDUNG

INFORMATION ...

Ort / Lieu	Sihlcity – Arena Filmcity Kalanderplatz 8, 8045 Zürich
Simultanübersetzung Traduction simultanée	Deutsch – Französisch Allemand – Français
Tagungsgebühren	SGI Mitglied CHF 500 Zahntechnik. / Dentalhygienik. CHF 300 Nichtmitglied CHF 750 AssistentIn in Weiterbildung CHF 300
Frais d'inscription	Membre SSIO CHF 500 Technicien / Hygiéniste CHF 300 Non membre CHF 750 Assistant universitaire CHF 300
Steh-Lunch Buffet d'natatoire	In der Tagungsgebühr inbegriffen. Compris dans les frais d'inscription.
Nachessen Dîner	Sihlcity, Papiersaal Rot CHF 150 Sihlcity, Papiersaal Rouge CHF 150
Tageskasse	Für On-Site-Registrierungen wird ein Zuschlag von CHF 50 berechnet.
Enregistrements	En cas d'inscription sur place, un supplément de CHF 50 sera perçu.
Annulation	Jede eingegangene Anmeldung gilt als verbindlich. Jede Annulation wird mit CHF 100 Bearbeitungsgebühr in Rechnung gestellt. Bezahlte Tagungsgebühren werden bei einer Annulation mit Abzug von CHF 100 Bearbeitungsgebühr zurückerstattet.
Annulation	Chaque inscription reçue est ferme. Pour chaque annulation, CHF 100 de frais administratifs seront facturés. En cas d'annulation, les frais d'inscription au congrès seront remboursés sous déduction de CHF 100 de frais administratifs.
Kurszertifikat	Die TeilnehmerInnen erhalten beim Einchecken ein Kurszertifikat.
Certificat	Les participants reçoivent un certificat de participation au moment de l'enregistrement.
Fortbildungskredit Crédit	Es werden 9,5 Fortbildungsstunden angerechnet. 9,5 heures de formation continue seront comptabilisées.
Kongresstelefon / No de tél. du congrès	+41 79 355 63 09





ANREISE / ACCÈS – PARKPLÄTZE / PARKING

Auto: A3 Autobahnanschluss Zürich Brunau, Richtung Chur.

In Sihlcity stehen 850 (tarifpflichtige) Parkplätze zur Verfügung.

ÖV: Tram Nr. 5 / Tram Nr. 13 / Bus Nr. 33 bis Haltestelle Sihlcity Nord. Bus Nr. 89 bis Haltestelle Sihlcity. Sihltalbahn S4 und SN4 bis Haltestelle Saalsporthalle. Nachtbus N12 via Bellevue nach Schlieren.

En voiture: A3 raccordement autoroute Zurich Brunau, direction Coire.

Sihlcity met à disposition 850 parkings (payants).

Transports publics: tram no. 5 / tram no. 13 / bus no. 33, jusqu'à l'arrêt Sihlcity Nord.

Bus no. 89 jusqu'à l'arrêt Sihlcity. Sihltalbahn S4 et SN4 jusqu'à l'arrêt Saalsporthalle.

Bus de nuit N12 par Bellevue à Schlieren.

ORGANISATION / RENSEIGNEMENTS

Veronika Thalmann, Sekretariat SGI, Marktgasse 7, CH-3011 Bern

Telefon +41 31 312 4 316, Fax +41 31 312 4 314

E-Mail: veronika.thalmann@sgi-ssio.ch

www.sgi-ssio.ch

SGI JAHRESTAGUNG 12./13. NOVEMBER 2010

Arena Filmcity – Sihlcity – Zürich

Von der biologischen Basis zum klinischen Erfolg
Brisante Fragen aus der aktuellen Implantologie

CONGRÈS ANNUEL DE LA SSIO 12/13 NOVEMBRE 2010

Arena Filmcity – Sihlcity – Zurich

De la base biologique au succès clinique
Des questions importantes relatives à l'implantologie



SCHWEIZERISCHE GESELLSCHAFT FÜR ORALE IMPLANTOLOGIE
SOCIETE SUISSE D'IMPLANTOLOGIE ORALE
SOCIETA SVIZZERA D'IMPLANTOLOGIA ORALE
SWISS SOCIETY OF ORAL IMPLANTOLOGY

LIEBE KOLLEGINNEN UND KOLLEGEN

Die Versorgungen mit enossalen Implantaten ermöglichen langfristig stabile und ästhetisch zufriedenstellende Resultate in den verschiedensten Indikationen. Mit neuen Konzepten und modifizierten Komponenten hat man versucht, die Behandlungen, dem Zeitgeist entsprechend, weiter zu optimieren. Jede Verbesserung eines Behandlungskonzepts braucht Veränderung, aber nicht jede Veränderung bedeutet zwangsläufig auch eine Verbesserung. Oft sind die neuen Entwicklungen und Konzepte nicht ausreichend untersucht, bevor sie im klinischen Alltag zur Anwendung kommen.

Uns interessiert, ob die Neuerungen mit den biologischen Abläufen überhaupt verträglich sind und ohne Erhöhung des Risikos eingesetzt werden können. Mit dem Ziel, auf Fragen Antworten zu finden, möchten wir Sie zur diesjährigen Jahrestagung einladen.

Nebst dem wissenschaftlichen und klinischen Teil soll aber auch der Austausch unter Kolleginnen und Kollegen nicht zu kurz kommen, weshalb wir Sie zu einem Nachtessen im stilvoll dekorierten Papiersaal, umrahmt von stimmungsvoller Musik begrüßen möchten. Bestimmt ein Ereignis der besonderen Art!

Wir garantieren Ihnen ein spannendes Programm und freuen uns auf Ihre Teilnahme.

Dr. Rino Burkhardt
Präsident Wissenschaftliche Kommission

Dr. Claude Andreoni
Präsident

CHÈRES ET CHERS COLLÈGUES

Les soins moyennant l'implant enossal permettent à long terme d'obtenir des résultats stables et satisfaisants du point de vue esthétique pour les indications les plus diverses. A l'aide de nouveaux concepts et composantes modifiées, on a essayé d'optimiser encore les traitements pour capter l'air du temps. Toute amélioration d'un concept de traitement nécessite des changements – mais pas tout changement signifie nécessairement une amélioration. Souvent, les nouveaux développements et concepts ne sont pas suffisamment explorés avant qu'ils soient mis en pratique dans le quotidien clinique.

Nous voulons donc savoir si ces nouveautés sont en fait compatibles avec les processus biologiques et peuvent-elles être utilisées sans augmentation des risques? Dans le but de trouver des réponses à toutes ces questions, nous voudrions vous inviter à notre prochain congrès annuel.

En plus de la partie scientifique et clinique, il y a également la rencontre et l'échange entre nos chères et chers collègues que nous ne voulons pas manquer d'encourager à cette occasion. C'est pourquoi, nous avons le plaisir de vous inviter à un dîner au «Papiersaal» Sihlcity, décoré avec élégance, où vous vous retrouverez dans une ambiance particulière pleine de musique et de bonne humeur.

Nous vous promettons un programme captivant et espérons vous rencontrer en grand nombre.

Dr. Rino Burkhardt
Président de la Commission Scientifique

Dr. Claude Andreoni
Président

FREITAG, 12. Nov. 2010

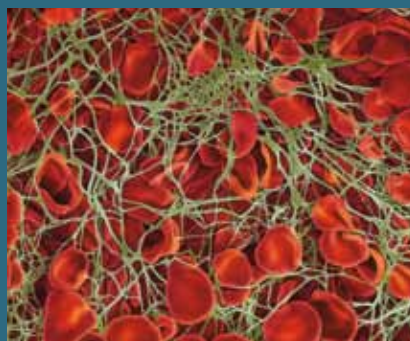
VENDREDI, LE 12 NOV 2010

- 08.45 Begrüssung / Accueil C. Andreoni/R. Burkhardt
09.00 Welche biologischen Vorgänge sind für die Weichteilheilung von Bedeutung? Peter Vogt
Quels processus biologiques sont d'importance pour la cicatrisation des parties molles? mueller.sandra@mh-hannover.de
- 09.30 Welche Auswirkungen haben Lappendesign und Schnittführung auf die Heilung? Johannes Kleinheinz
Quelles sont les effets du dessin du lambeau et de la méthode d'incision sur la cicatrisation? jklein@uni-muenster.de
- 10.00 Pause / Pause
- 10.30 Wann braucht es eine GBR, wann lassen wir spontan heilen? (in englischer Sprache) Daniele Botticelli
Sous quelles conditions faut-il appliquer une GBR et quand laissons-nous advenir une cicatrisation spontanée? (en langue anglaise) daniele.botticelli@ardec.it
- 11.00 Ist Platform-Switching mehr als ein Marketing-Gag? Dietmar Weng
Le «platform-switching», est-il plus qu'un gag de marketing? dw@bwsta.de
- 11.30 Nachwuchswettbewerb / Communications libres: concours
- 12.15 Fragen und Zusammenfassung der Vorträge Questions et résumé des conférences
- 12.45 Steh-Lunch / Buffet dînatoire
- 14.00 SGI News / SSIO News
- 14.15 Welche Kriterien muss das implantatgetragene Provisorium erfüllen? Horst Dieterich
Quels sont les critères que le provisoire implanto-porté doit remplir? za-dieterich@t-online.de
- 14.45 Welchen Einfluss haben Abutmentmaterial, -verbindung und -form auf die Frontzahnästhetik? Konrad H. Meyenberg
Quelle est l'influence du pilier – matériau, liaison et forme sur l'esthétique des dents de devant? k.meyenberg@bluewin.ch
- 15.15 Ist Zirkonoxid wirklich das Implantatmaterial der Zukunft? Ralf Kohal
L'oxyde de zirconium, est-il réellement le matériau de l'avenir pour les implants? ralf.kohal@uniklinik-freiburg.de
- 15.45 Pause / Pause
- 16.15 Wie sieht die ideale Verbindung zwischen Weichgewebe und Implantat aus? Otto Zuhr
A quoi ressemble la liaison idéale entre le tissu mou et l'implant? info@zuhr.biz
- 16.45 Kann die Okklusion die Überlebensraten der Implantate beeinflussen? Sandro Palla
L'occlusion, peut-elle influencer le taux de survie des implants? sandro.palla@zzmk.uzh.ch
- 17.15 Fragen und Zusammenfassung der Vorträge Questions et résumé des conférences
- 17.45 Mitgliederversammlung / Assemblée générale
- 19.00 Apéro mit anschliessendem Nachtessen im Papiersaal Sihlcity (bitte Eintrittskarte vorweisen)
Apéro au «Papiersaal» Sihlcity suivi du dîner (veuillez présenter votre carte d'inscription)

SAMSTAG, 13. Nov. 2010

SAMEDI, LE 13 NOV 2010

- 09.00 *Wie lange hält ein Zahn – wie lange hält ein Implantat? Quelle est la durée de vie d'une dent – quelle est la durée de vie d'un implant?* Bjarni Pjetursson
bep@hi.is
- 09.30 *Welche klinisch messbaren Variablen gibt es, um den Implantaterfolg zu bestimmen? Quelles sont les variables cliniquement mesurables pour déterminer le succès de l'implant?* Niklaus P. Lang
nplang@dialed.unet.ch
- 10.00 *Können Weichteilrezessionen am Implantat langfristig vermieden werden? Est-il possible d'éviter à long terme des récessions des tissus mous autour de l'implant?* Daniel Thoma
daniel.thoma@zzmk.uzh.zh
- 10.30 *Pause / Pause*
- 11.00 *Ist der Einsatz von antimikrobiellen Substanzen zur Behandlung von Periimplantitis effektiv? L'utilisation de substances antimicrobiennes, est-elle efficace pour le traitement de la péri-implantite?* Reiner Mengel
mengel@med.uni-marburg.de
- 11.30 *Wie erfolgreich ist die Chirurgie in der Periimplantitis-Behandlung? Quel succès peut avoir la chirurgie pour le traitement de la péri-implantite?* Jürgen Becker
jbecker@uni-duesseldorf.de
- 12.00 *Fragen und Zusammenfassung der Vorträge Preisverleihung der Kurzpräsentationen Questions et résumé des conférences, remise des prix des présentations en abrégé*
- 12.30 *Ende der Jahrestagung 2010 Clôture du congrès annuel 2010*



SGI-ESSEN IM PAPIERSAAL DER EHEMALIGEN PAPIERFABRIK SIHL CITY

In diesem Raum ist künstlerische Vergangenheit sicht- und spürbar. Verschiedene Künstlergruppen haben nach der Schliessung der Fabrik die Wände für ihre Malerei, ihre Graffitis oder für ihre gedanklichen Aussagen genutzt.

In dieser urbanen, warmen und inspirierenden Atmosphäre möchten wir Sie nicht nur kulinarisch, sondern auch mit stimmungswaltigen Künstlern überraschen!

Verweilen Sie mit uns im Austausch mit SGI Mitgliedern und interessierten Kolleginnen und Kollegen im stilvoll geschmückten Papiersaal.

Wir freuen uns auf Ihre Anmeldung für diesen einzigartigen Abend!



ANMELDUNG / INSCRIPTION

Name / Nom _____
 Vorname / Prénom _____
 Titel / Titre _____
 Strasse, Nr. / Rue, no _____
 PLZ, Ort / CP, lieu _____
 Tel. / Tél. _____
 E-Mail / Email _____
 Fax _____

Teilnahme als / SGI Mitglied / **Membre SSIO**
 Participant en Zahntech. / **Dentalthygienik. / Techn./Hygiéniste**
 tant que Nichtmitglied / **Non membre**
 Ass. in Weiterbildung / **Assistant universitaire**

Simultanübersetzung / ja/oui nein/non
 Traduction simultanée

SGI Essen im Papiersaal Freitag, 12.11.10 / ja/oui nein/non

Dîner SSIO au «Papiersaal» vendredi, 12. 11.10

Anzahl Personen / Nombre de personnes _____ CHF 150/Person/p. pers.

Hotelreservation / Reservation d'hôtel ➔ www.zuerich.com

Von den allgemeinen Teilnahmebedingungen habe ich Kenntnis genommen.

J'ai pris connaissance des conditions de participation.

Datum / Date _____

Unterschrift / Signature _____